

# Uni-Ek®

---

Uniek in Nederland:  
één voorziening voor bijna alle elektrische sluitplaten.

## TOEGANGSCONTROLE

*Elektrische sluitplaten een "gedoe"?*

Het type is nog niet bekend bij de start van de (kozijn)productie, veranderende inzichten tijdens het bouwproces, functiewijzigingen tijdens exploitatiefase, u kent ze waarschijnlijk allemaal.

Dan wordt het nu tijd voor een kennismaking met het unieke sluitsysteem van Staalkozijn Nederland:

**" Uni-Ek® "**

Eén eenvoudige slotvoorziening voor (ruw)bouw en toekomstgerichte exploitatie.

Een sluitplaat voor de (ruw)bouw fase  
- om alvast een ruimte te kunnen afsluiten.

Een sluitplaat voor de exploitatie fase:  
- rechthoekig of als hoeksluitplaat voor standaard sloten  
- RVS of in kleur van het kozijn  
- eventueel met instelbare dagschootvanger

of:

Een elektrische maatwerk sluitplaat met e-componenten, waarbij de nachtschoot bruikbaar blijft (!) als dat nodig is. E-componenten van bijv.:

- Eff Eff Assa Abloy
- Maasland
- Geze
- met dagschootterugmelding
- met nachtschootshakelaar

*En zelfs later weer met uit te wisselen.*



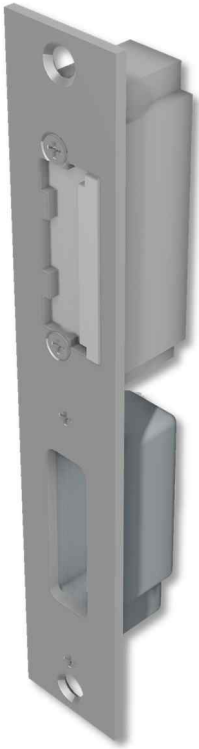
**STAALKOZIJN**

ALLES DRAAIT OM KWALITEIT

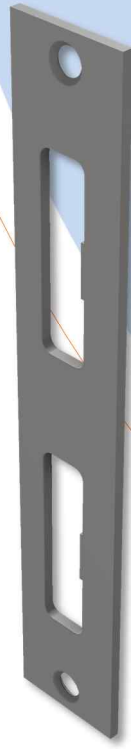
# Uni-Ek

Uniek in Nederland:  
één voorziening voor bijna alle elektrische sluitplaten.

## SLUITPLAAT



e-sluitplaat (RVS)



basis sluitplaat (in kleur kozijn of RVS)



dummy bouwplaat (wegwerp)

## VERWERKING

Voor een eenvoudige verwerking kunnen er aanpassingen gedaan worden aan de profilering en ankers. E.e.a. is zo aan te passen dat de voorzieningen niet in conflict komen met de verzwaarde c-stijlen en dat de beplating eenvoudig achter het profiel aangebracht kan worden. Alles in overeenstemming met esthetiek en functionaliteit

