

# GLASTEC®

PROGRAMMA FUNCTIONELE RAAMKOZIJNEN

Dé specialist in plaatstalen binnenkozijnen voor de utiliteitsbouw.



**STAALKOZIJN**

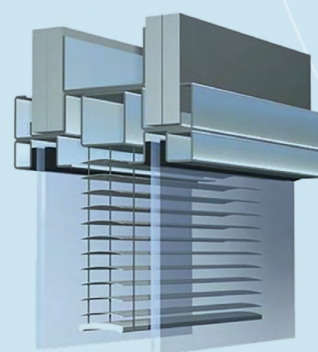
ALLES DRAAIT OM KWALITEIT

# GLASTEC®

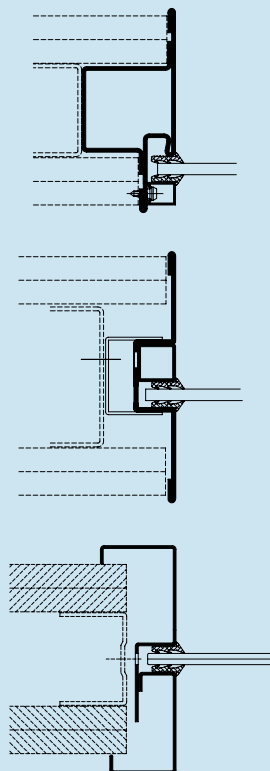
PROGRAMMA FUNCTIONELE RAAMKOZIJNEN

- GlasTec® : Design systemen  
Zichtwerende systemen  
Hygiëne verhogende systemen  
Loketten
- FlamTec® : Brandwerende systemen EW/EI30,  
EW/EI60, EW/EI90  
Rookwerende systemen E30
- SoundTec® : Geluidwerende systemen t/m 62dB Rw,p
- ProTec : Inbraakwerende systemen WK2, WK3, WK4  
Kogelwerende systemen FB4  
Balworpeilige systemen  
Doorvalveilige systemen A & C2
- RadioTec® : Stralingwerende systemen t/m 8 mm  
loodequivalent

Transparant bouwen kan nu gecombineerd worden met tal van functionele eisen. Een geluidwerende brandscheiding met hoge hygiëne eisen toch combineren met openheid en transparantie, het kan nu. In deze brochure nemen wij u mee in de mogelijkheden. De uiteindelijke combinatie en oplossing onderzoeken we graag met u. Dus mocht uw oplossing niet in deze brochure staan neem dan gerust contact met ons, op de laatste pagina vindt u onze contact gegevens.



*Design systemen*



**GLASTEC®**

**Design systemen**

Aan u de keuze met of zonder glaslijsten, een minimale profilering of wellicht allebei?

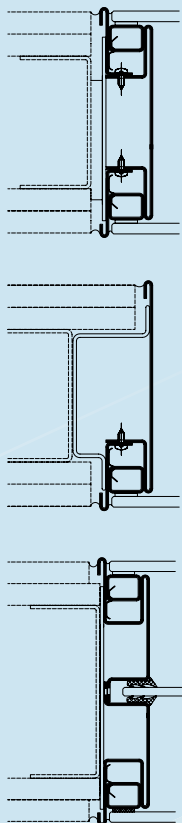
**Zichtwerende kozijnen**

Naast transparantie de privacy bewaren en bewaken.

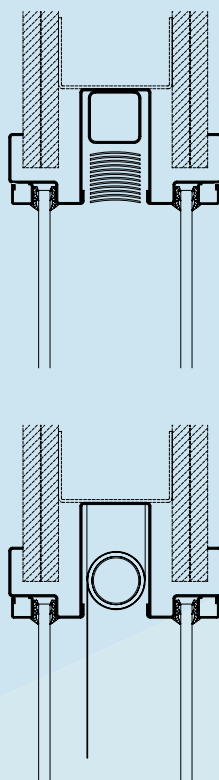
**Hygiëne verhogende systemen**

Weerszijden flushbeglazing met minimaal kozijnprofiel beperkt horizontale vlakken tot een minimum. RVS in 304 of zelfs 316.

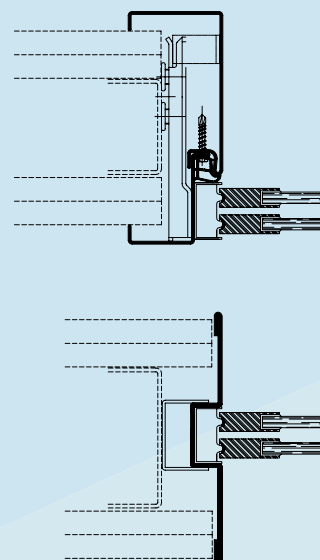
*Hygiëne verhogende systemen*



*Zichtwerende systemen*



*Loketten*



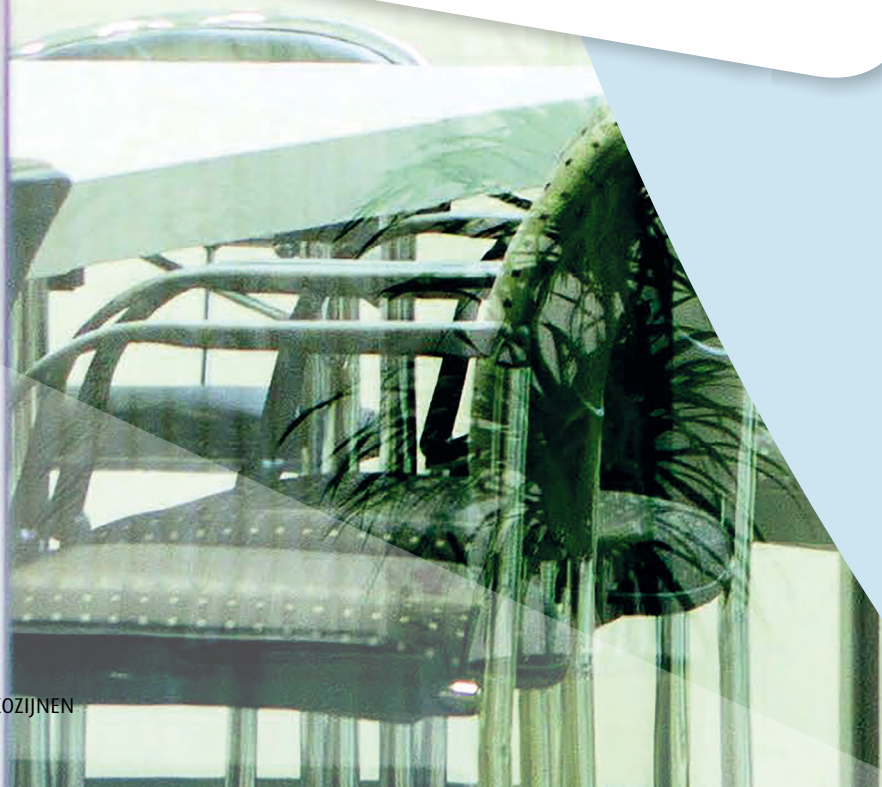
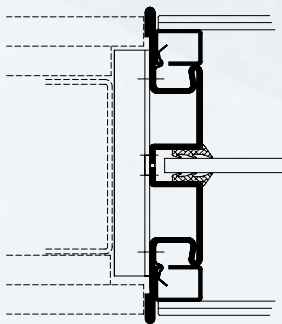
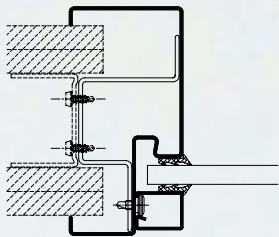
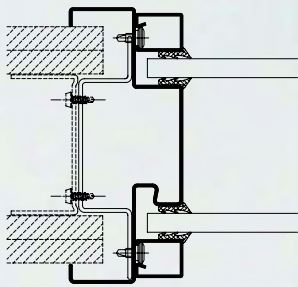
## FLAMTEC®

### veiligheid door ontwikkeling en innovatie

Naast de EW-classificatie is ook de uitgebreide EI-classificatie leverbaar, zelfs voor EI-90 minuten brandwerende ramen.

Classificatie	Element		Glasvlak	
	Max. breedte	Max. hoogte	Max. breedte	Max. hoogte
E30 (Rook)	4000 <sup>1,2</sup> mm	3000 <sup>2</sup> mm	1500 mm	3000 mm
			3600 mm	1500 mm
			4000 mm	1300 mm
EW30	5000 <sup>2</sup> mm	1500 <sup>2</sup> mm	1500 mm	2745 mm
			3000 mm	3800 mm
			2550 mm	1000 mm
EI30	5000 <sup>2</sup> mm	3000 <sup>2</sup> mm	1800 mm	3000 mm
			3000 mm	1500 mm
			3000 mm	1500 mm
EW60	3500 mm	2600 mm	1500 mm	2600 mm
			2600 mm	1500 mm
EI60	2600 mm	3800 mm	1500 mm	3000 mm
			2600 mm	1500 mm
EI90	2900 mm	2900 mm	1500 mm	2900 mm
			2900 mm	1500 mm

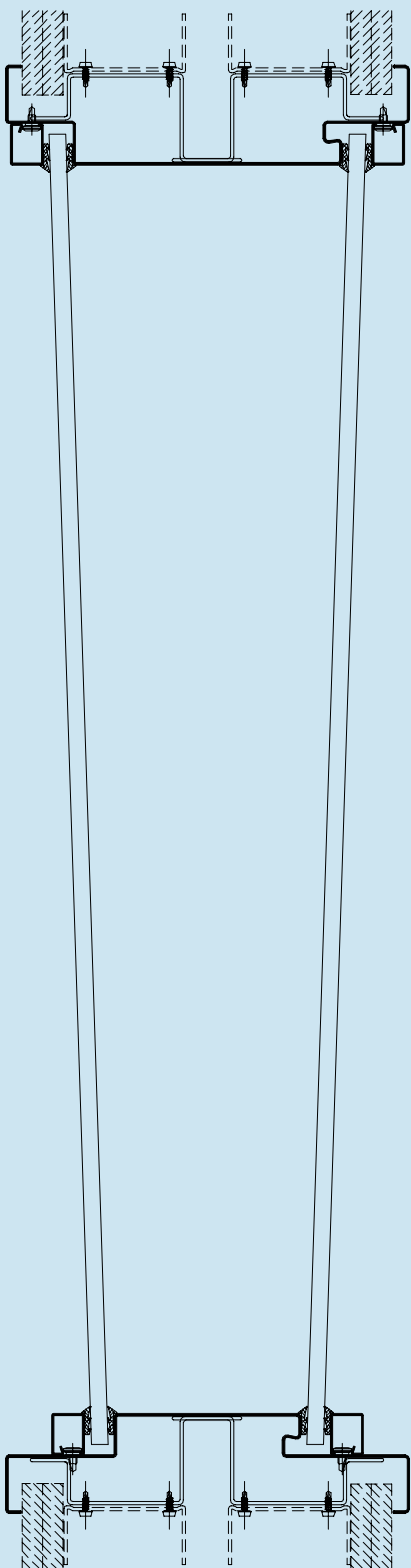
<sup>1</sup> met stootvoeg zelfs "oneindig" mogelijk  
<sup>2</sup> ook in flush-uitvoering mogelijk



## SOUNDTEC®

### privacy houdt niet op bij zichtwering

Bij een goed geluidwerend systeem is de afstemming tussen ruiten, luchtspouw, vulling en aansluiting van wezenlijk belang. Na veel onderzoek is gebleken dat een dikkere ruit niet automatisch een betere geluidwering oplevert, maar juist de onderlinge afstemming erg belangrijk is. Onderstaand een kort overzicht van de mogelijkheden.



Geluidwering Rw,p	Systeem	Mogelijke glasdikte	Luchtspouw	Mogelijke wanddikte
33 dB	Enkel glas	6 mm	-	100
35 dB	Enkel glas	8 mm	-	100
38 dB	Enkel glas	8 mm	-	100
40 dB	Enkel glas	12 mm	-	100
44 dB	Dubbel (iso) glas	-	-	100
48 dB	Weerszijden glas	-	Ja	100
49 dB	Weerszijden glas	-	Ja	100
51 dB	Weerszijden glas	-	Ja	100
55 dB	Weerszijden glas	-	Ja	100
56 dB	Weerszijden glas	-	Ja	150
62 dB	Weerszijden glas	-	Ja	300

In de geluidwering onderscheiden we een aantal aanduidingen die erg op elkaar lijken maar niet dezelfde waarde weergeven, te weten:

Rw : waarde van alleen het glas

Rw,p : waarde van het gehele systeem  
(gemeten in laboratorium)

Rw,r : rekenwaarde, waarde zoals het resultaat  
in de praktijk verwacht wordt te zijn.

richtlijn:  $Rw,r$  (vast glas) =  $Rw,p - 2$

De ramen zijn getest in ca. 1,5 m<sup>2</sup> glasoppervlak, dit kan ongehinderd 50% groter worden gemaakt, echter bij meer dan 50% is onderstaande tabel van toepassing:

Vergroting 100% 3 m<sup>2</sup> +/- 1 dB

Vergroting 150% 3,75 m<sup>2</sup> +/- 2 dB

Vergroting 200% 4,50 m<sup>2</sup> +/- 3 dB

## PROTEC

bescherming van u, uw gezondheid en uw bezittingen

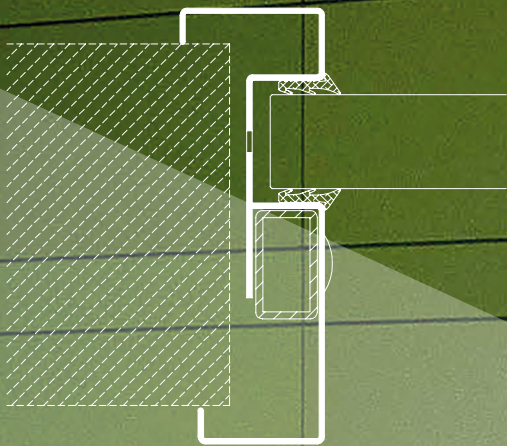
Inbraakwerende systemen : WK2, WK3, WK4

Kogelwerende systemen : FB4

Balworpveilige systemen

Doorvalveilige systemen : A & C2

Vaak zijn bovenstaande functies te combineren met GlasTec®, FlamTec®, SoundTec®, of RadioTec® systemen.



## RADIOTEC®

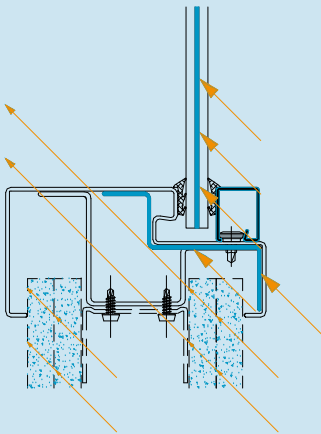
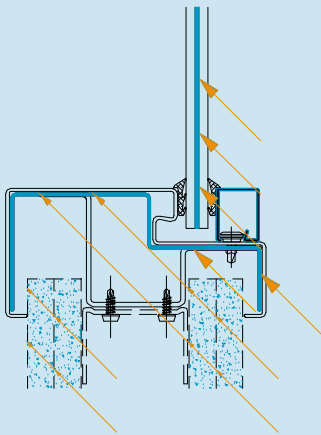
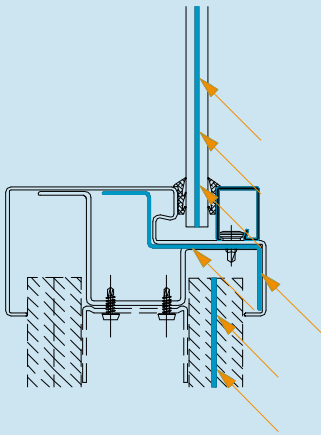
### stralingsbronnen veilig achter glas

#### Bescherming tegen

- Röntgenstraling: tot en met 8 mm loodinlage en 8 mm loodequivalent.
- Laserstralen: voor elk type laserstraal is er een specifiek glas nodig

Elke toepassing kent zijn eigen specifieke uitvoering, zo moet bij laser het glas specifiek worden afgestemd op de straal. Ook na vervanging van de apparatuur.

*Denk bij toepassing van Knauf Safeboard aan het volledig bekleden van het profiel in tegenstelling tot de meer traditionele systemen, zie afbeeldingen.*



## OVERZICHT COMBINATIES

Voor gedetailleerde informatie vragen wij u contact op te nemen met een van onze specialisten.

type	GLASTE <sup>®</sup>	SOUNDTEC <sup>®</sup>	PROTEC	RADIOTE <sup>®</sup>	FLAMTEC <sup>®</sup>
<b>zichtwering</b>	ja	ja	ja	ja	ja
<b>flushbeglazing</b>	ja	ja	ja	ja	ja
<b>stootvoeg/eindloos</b>	ja	ja	-	ja	ja
<b>geluidwerend</b>	-	standaard	ja	ja	ja
<b>balworpeveilig</b>	-	-	standaard	ja	ja
<b>doorvalveilig</b>	-	-	standaard	ja	ja
<b>inbraakwerend</b>	-	-	standaard	ja	ja
<b>kogelwerend</b>	-	-	standaard	ja	ja
<b>röntgen-werend</b>	-	-	ja	standaard	ja
<b>laser-werend</b>	-	-	-	ja	ja
<b>brandwerend</b>	-	ja	ja	ja	standaard
<b>rookwerend</b>	-	-	-	-	standaard

Zoals u ziet mogelijkheden te over, maar wellicht nog even zoveel vragen als mogelijkheden. Geen nood, wij staan vanzelfsprekend voor u klaar om uw vragen te beantwoorden. Hieronder vindt u onze contactgegevens.

### Staalkozijn Nederland bv

Postbus 8 | NL 7100 AA Winterswijk | Beatrixpark 24c | NL 7101 BN Winterswijk  
T: +31 (0) 543 51 95 66 | F: +31 (0) 543 51 99 55 | E: [info@staalkozijn.nl](mailto:info@staalkozijn.nl) | W: [www.staalkozijn.nl](http://www.staalkozijn.nl)